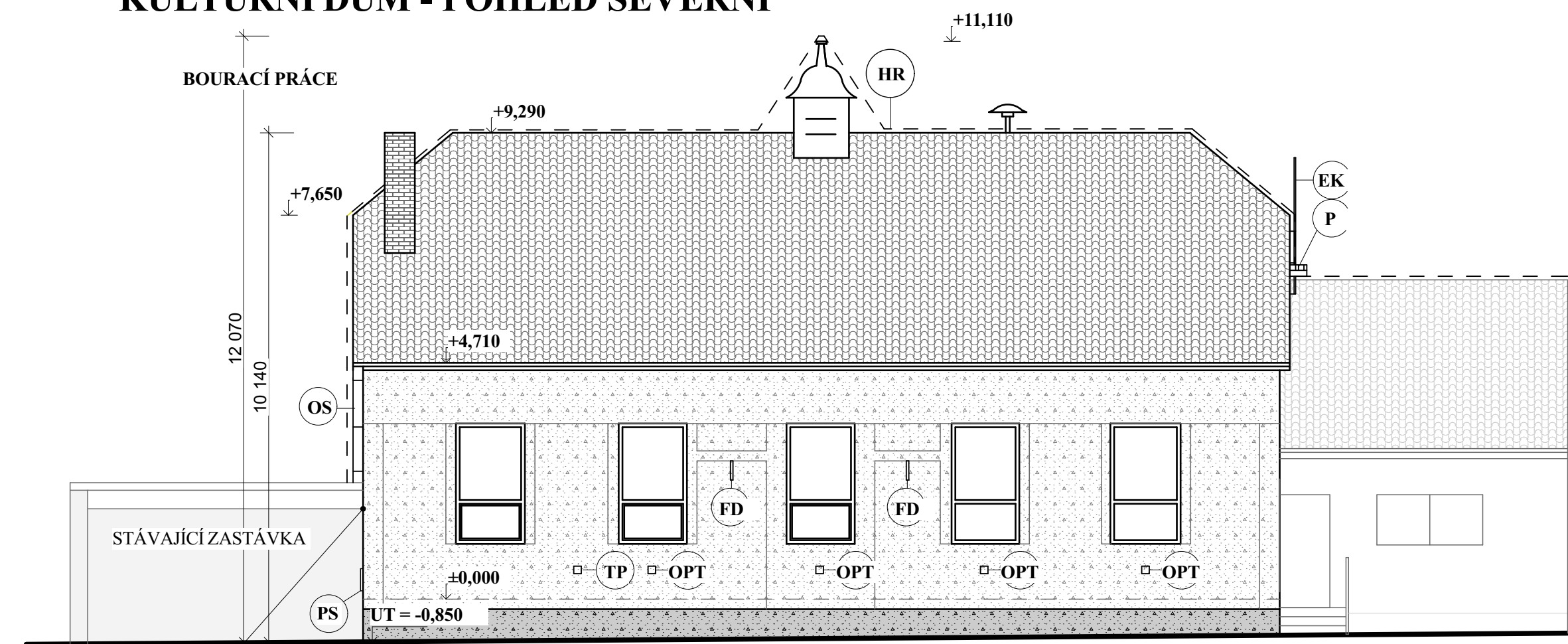
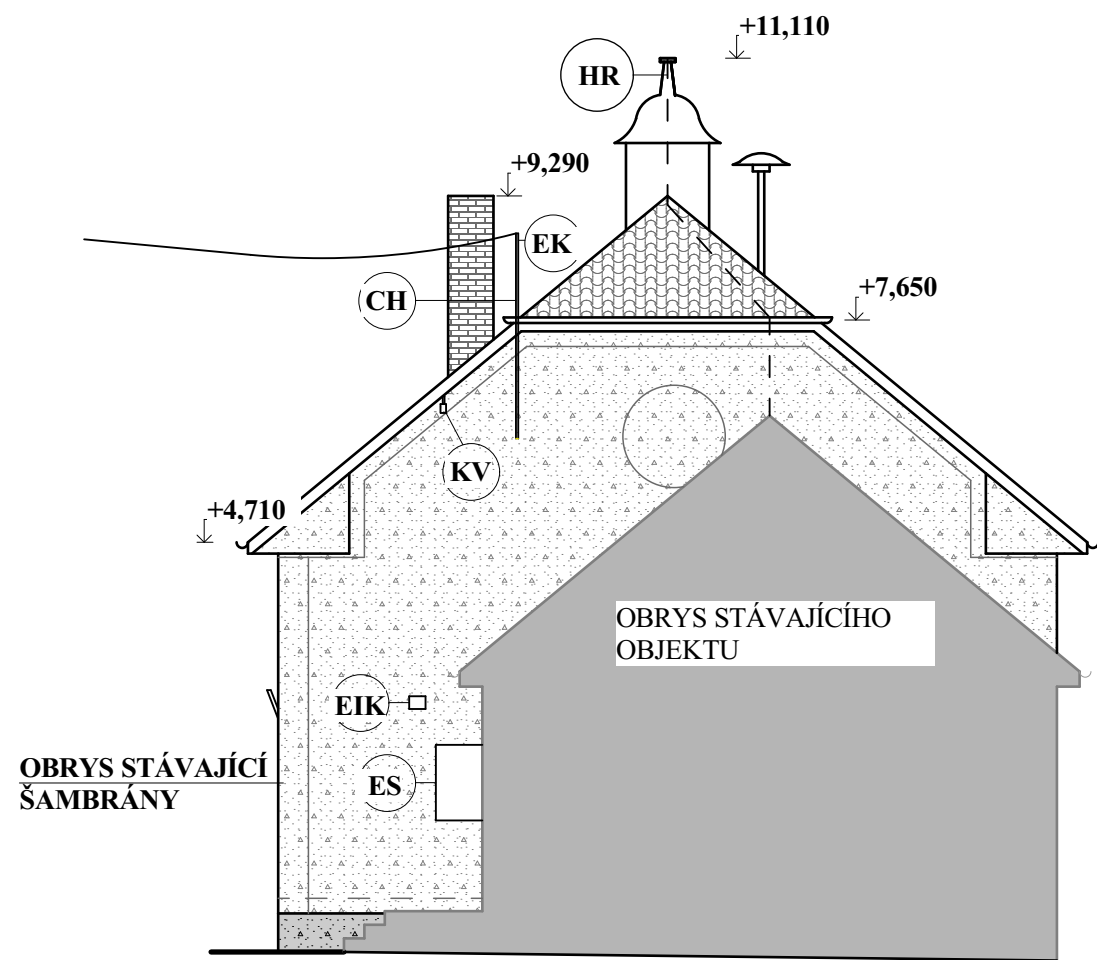


KULTURNÍ DŮM - POHLED SEVERNÍ

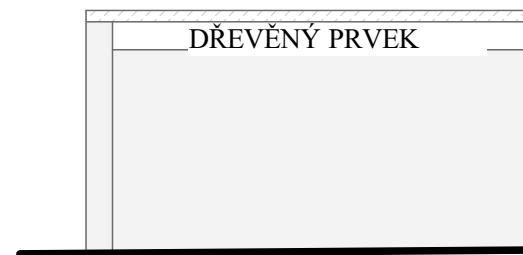


DŘEVĚNÝ NOSNÍK KOTVEN DO STÁVAJÍCÍHO ZDIVA

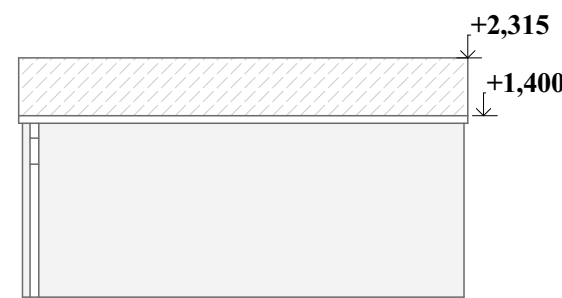
KULTURNÍ DŮM - POHLED ZÁPADNÍ



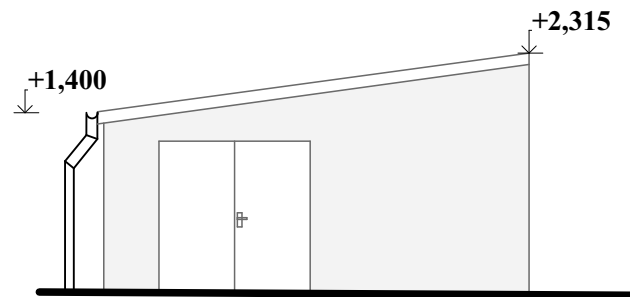
ZASTÁVKA - POHLED SEVERNÍ



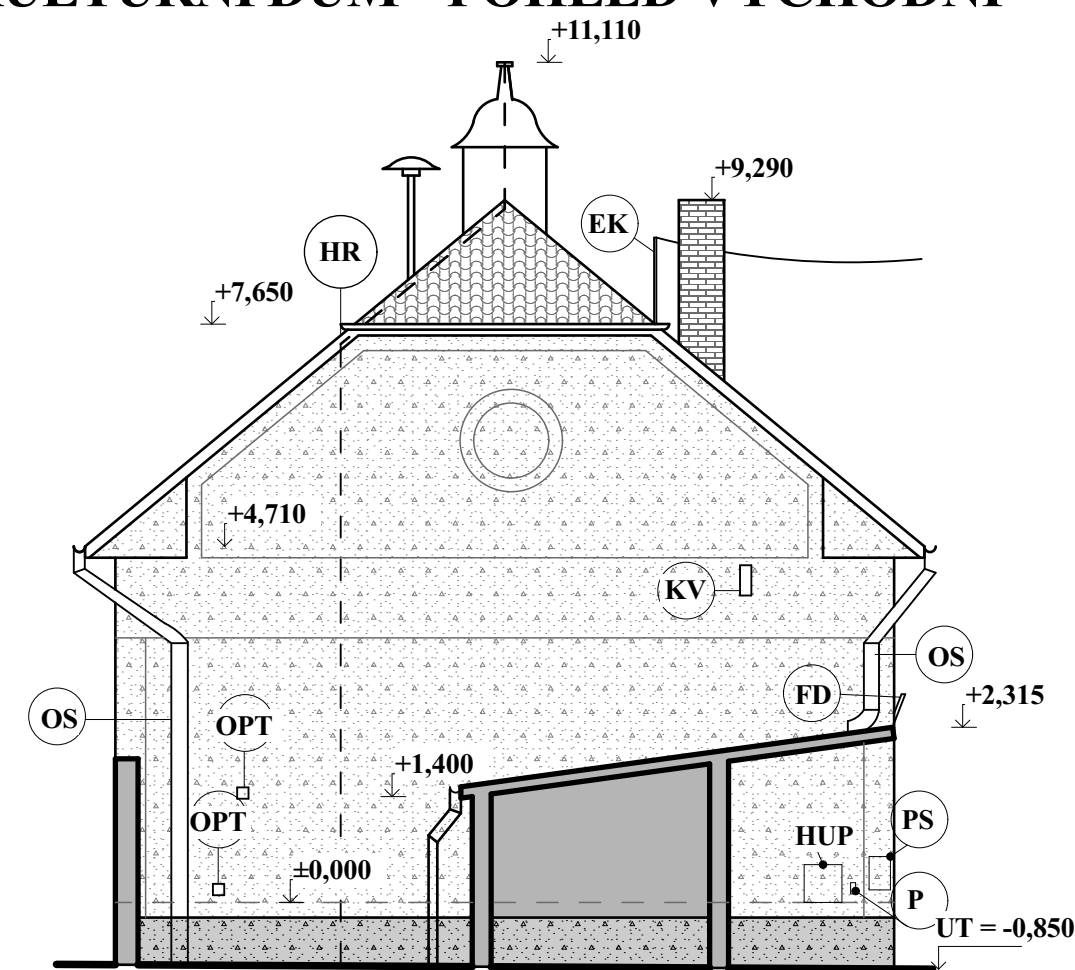
ZASTÁVKA - POHLED JIŽNÍ



ZASTÁVKA - POHLED VÝCHODNÍ



KULTURNÍ DŮM - POHLED VÝCHODNÍ




LEGENDA OZNAČENÍ

- OPT - ODVĚTRÁVÁNÍ PLYNOVÉHO TOPIDLA
- TP - TLAČÍTKO HLÁŠENÍ POŽÁRU
- FD - FASÁDNÍ DRŽÁK
- EIK - ELEKTROINSTALAČNÍ KRABÍČKA
- HR - STÁVAJÍCÍHO HROMOSVOD
- ES - ELEKTROMĚRNÁ SKŘÍŇ
- CH - CHRÁNIČKA VEDENÍ
- KV - KOVOVÁ MŘÍŽKA
- PS - POŠTOVNÍ SCHRÁNKA KOTVENA DO ZDIVA
- P - KOVOVÝ PRVEK NA FASÁDĚ
- EK - CHRÁNIČKA VEDENÍ ELEKTRO
- OS - DEŠŤOVÝ SVOD

LEGENDA OZNAČENÍ

- STÁVAJÍCÍ KONSTRUKCE
- STÁVAJÍCÍ FASÁDNÍ ÚPRAVA- POŠKOZENÁ OMÍTKA
- STÁVAJÍCÍ SOKL REŽNÉ ZDIVO S POŠKOZENOU VÝPLNÍ SPÁR
- STÁVAJÍCÍ POVRCHOVÁ ÚPRAVA- NANEŠENÁ HRUBÁ OMÍTKA + PERLINKA S LEPIDLEM

VYPRACOVAL	Ing. Pavel Paděra	KRESLIL	Bc. Klára Líbalová		<div><div>Vítězslava Nezvala 7/4 674 01 Třebíč www.ppatelier.cz</div></div>	
KONTOLOVAL	Ing. Josef Paděra					
INVESTOR	Město Třebíč, Karlovo nám. 104/55, Vnitřní Město, 67401 Třebíč				DATUM	10/2021
MÍSTO STAVBY	č. parcely st. 95, katastrální území Slavice [750034], adresa: Třebíč Slavice č.p. 66, 674 01, č. parcely 528/2, 644, 55/7, 528/1, 530/34				MĚŘÍTKO	1 : 100
ZAKÁZKA	Oprava fasádní omítky obvodového pláště - Kulturní dům Slavice				ÚČEL	PD pro výběr zhotovitele
OBSAH	D1.1 - ARCHITEKTONICKO-STAVEBNÍ ŘEŠENÍ POHLEDY - STÁVAJÍCÍ STAV				Č. VÝKRESU	D.1.1.1 S
					Č. PARÉ	